

Karriere starten bei Brillux:

Kaufleute (m/w/d) für Groß- und Außenhandelsmanagement

Bachelor of Arts (m/w/d) | BWL-Handel



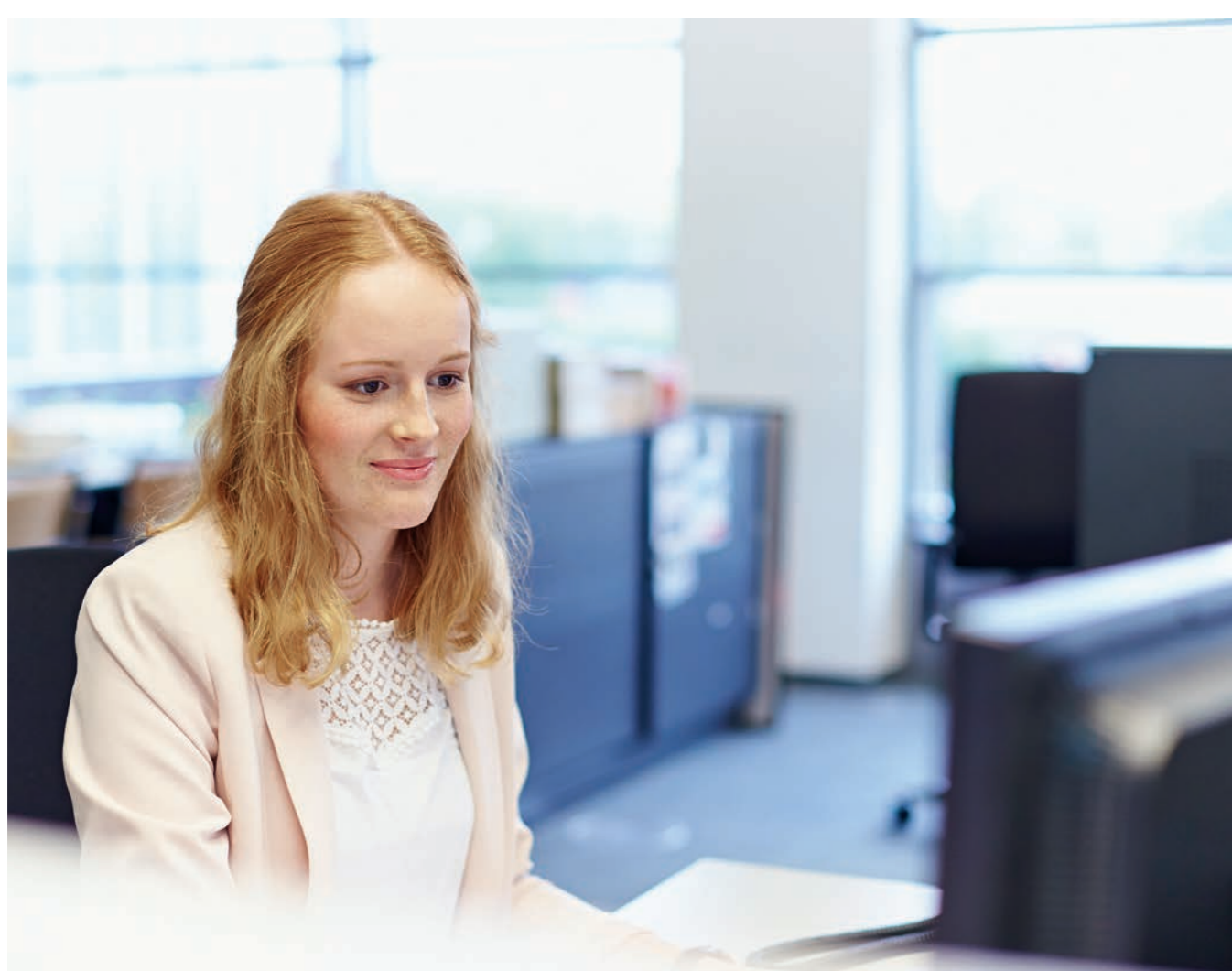
Bewirb dich jetzt.

Neue Helden

gesucht!

Brillux ist die Nummer 1 als Direktanbieter und Vollsortimenter mit über 12.000 Artikeln im Lack- und Farbenbereich in Deutschland. Das Familienunternehmen in vierter Generation hat seinen Hauptsitz in Münster und beschäftigt insgesamt mehr als 2.500 Mitarbeiter. Neben dem Werk in Münster produziert Brillux in drei weiteren Werken in Unna, Herford und Malsch bei Karlsruhe.

Das Niederlassungsnetz umfasst über 180 Standorte in Deutschland, Italien, den Niederlanden, Österreich, Polen und der Schweiz. Als erfolgreiches Familienunternehmen legt Brillux großen Wert auf die Nachwuchsförderung, ein qualitativ hohes Ausbildungsniveau und ein vielseitiges Ausbildungsprogramm. Etwa 80 Prozent der Auszubildenden bleiben nach ihrem Abschluss im Unternehmen.



Duales Studium:

Bachelor of Arts (m/w/d) | BWL-Handel

Voraussetzung:

Abitur

Ausbildungsdauer:

3 Jahre

Praxis- und Studienschwerpunkte:

- bei Brillux: Material-, Absatz- und Produktionswirtschaft, Rechnungswesen, Personalwesen
- im Studium: allgemeine Betriebswirtschaftslehre, Vertriebsmanagement, Kooperationsmanagement, Marketing

Ausbildungsorte:

Niederlassung Mannheim (Praxis) und Mosbach (Studium)



Kaufleute (m/w/d) für Groß- und Außenhandelsmanagement

Voraussetzung:

mittlerer Schulabschluss, Fachhochschulreife oder Abitur

Ausbildungsdauer:

3 Jahre

Berufsprofil/Schwerpunkte:

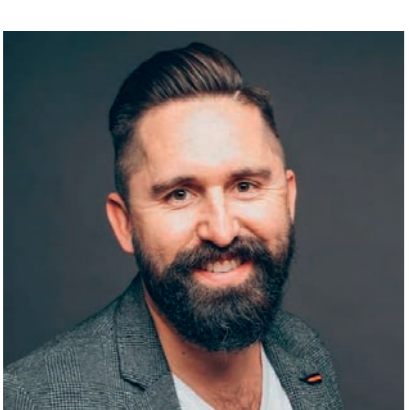
- umfangreiche, fachgerechte Kundenberatung
- Vertrieb von technisch hochwertigen Produkten
- Verantwortung für die optimale Lagerhaltung

Ausbildungsorte:

Speyer, Heidelberg, Mannheim, Ludwigshafen

Sie haben Fragen?

Ihr Ansprechpartner in der Personalabteilung:



Mirsad Srabovic

Tel.: +49 621 32270-10

E-Mail: m.srabovic@brillux.de

Brillux | Weseler Straße 401 | 48163 Münster

Tel. +49 251 7188-8780 | ausbildung@brillux.de | www.brillux.de

